

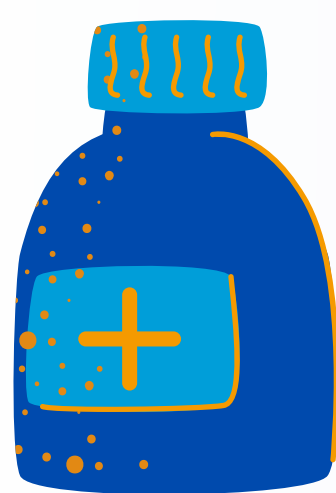
# Votre Massothérapeute vous protège

## NOUVELLES MESURES D'HYGIÈNE

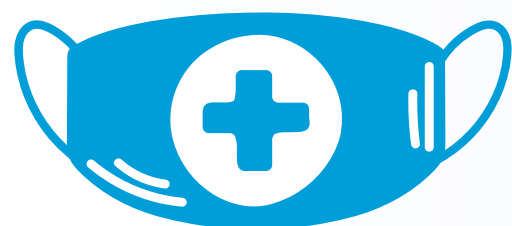
### À VOTRE ARRIVÉE



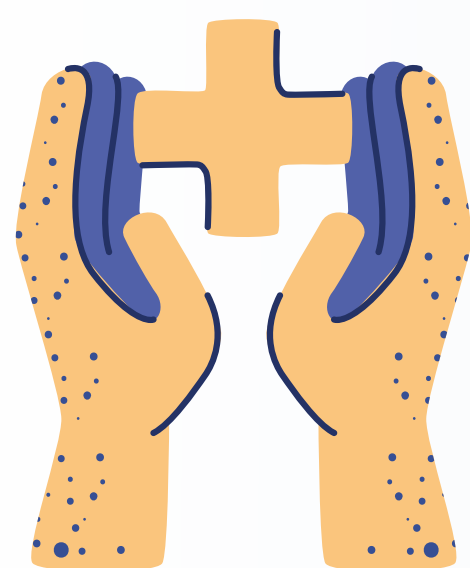
Votre thérapeute va venir vous chercher  
merci de ranger votre portable



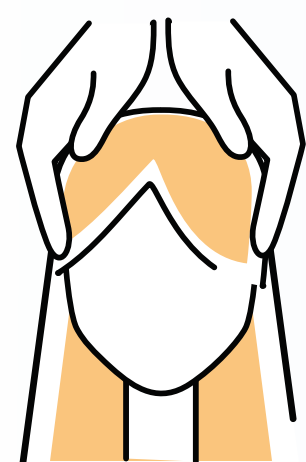
Quand il arrivera il vous demandera de faire  
une friction au gel hydro-alcoolique ou de  
vous rendre au lavabo pour laver vos mains  
pendant qu'il désinfecte votre siège et la  
poignée de l'entrée



Votre thérapeute vous remettra un masque de  
procédure, installez votre masque sur vos  
bouche et nez



Entrez dans la salle de soin sans toucher la  
poignée, ni les commutateurs, votre  
massothérapeute fermera la porte et  
déshabillez-vous en utilisant seulement le  
porte manteau et la chaise pour vos vêtements



Veillez vous installer sur la table de massage  
selon les directives de votre massothérapeute