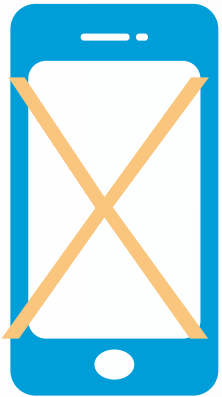


Votre Massothérapeute vous protège

NOUVELLES MESURES D'HYGIÈNE

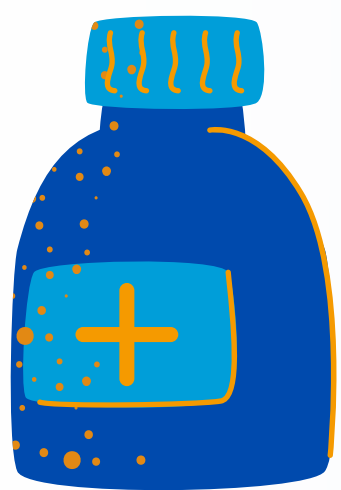
MASSOTHÉRAPIE MOBILE



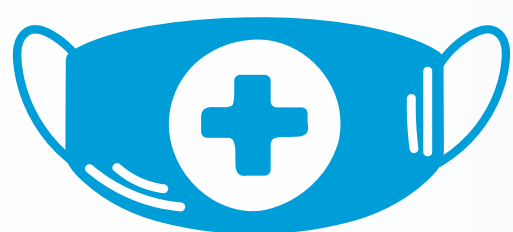
Nous ne répondons ni l'un ni l'autre au téléphone pendant la séance



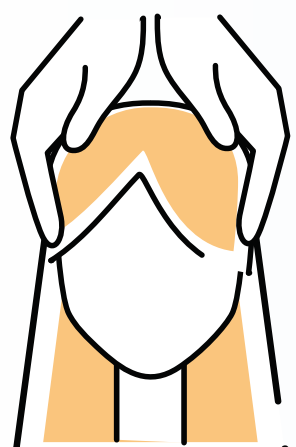
Veillez à aérer la pièce dans laquelle se déroulera la séance au moins 15 minutes avant mon arrivée



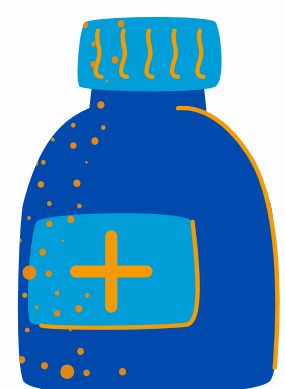
Faire une friction au gel hydro-alcoolique ou vous rendre au lavabo pour laver vos mains avant la séance



Votre thérapeute vous remettra un masque de procédure, installez votre masque sur vos bouche et nez



Je mets en place mon matériel et je m'occupe de vous



À mon départ lavez vos mains, retirez votre masque, aérez la pièce, désinfectez les surfaces et zones de contacts et lavez vos mains