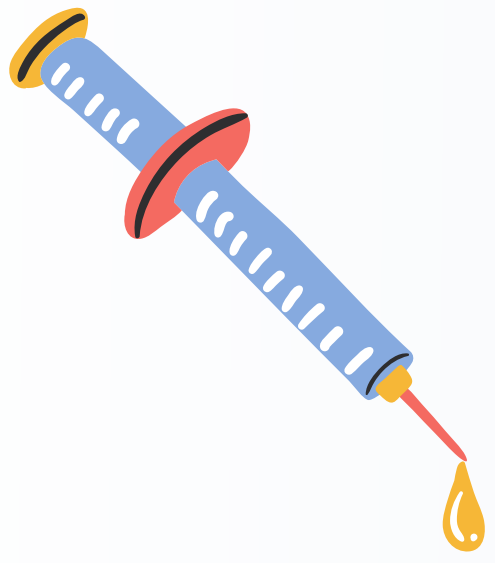


Votre Massothérapeute vous protège

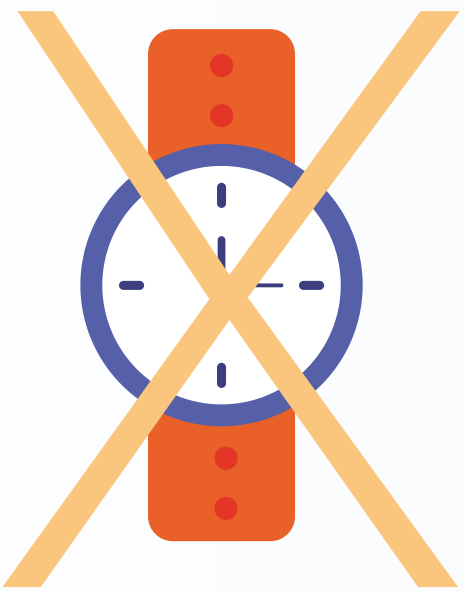
NOUVELLES MESURES D'HYGIÈNE DIRECTIVES PRÉ-SÉANCE



Si vous avez de la fièvre et/ ou des signes grippaux, appelez-nous, ne venez pas au cabinet

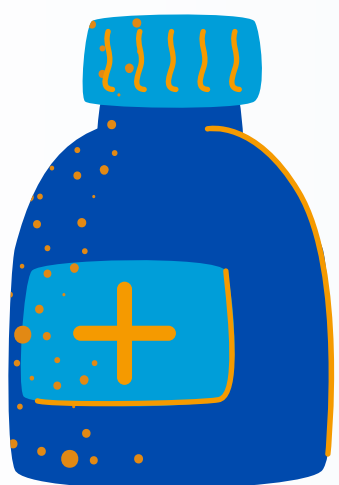


Merci de ranger votre portable avant d'entrer

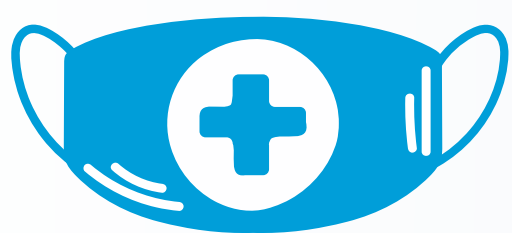


Merci de bien vouloir amener au cabinet le strict nécessaire à la séance

- Vêtement légers et lavables à la machine
- Ne pas mettre de bijoux ou montre
- Merci d'éviter les sacs à main



Merci d'apporter votre gel hydro-alcoolique ou d'utiliser celui mis à votre disposition dès votre entrée



Merci de mettre le masque remis par votre thérapeute sur votre bouche et votre nez

Ensemble prenons soin de votre santé