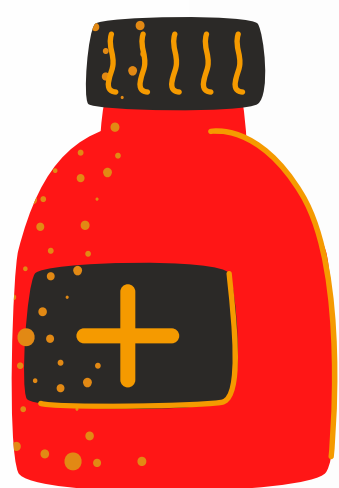


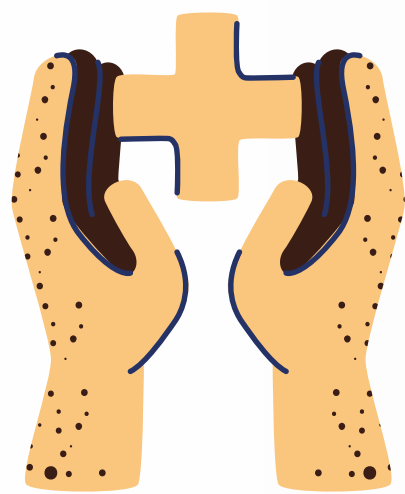
# Votre Massothérapeute vous protège

## NOUVELLES MESURES D'HYGIÈNE

### EN SALLE DE SOIN



Votre thérapeute vous demandera à nouveau de faire une friction des mains au gel hydro-alcoolique il ne faudra plus toucher vos chaussures, vêtements, effets personnels et masque



Merci de suivre les recommandations de votre massothérapeute durant la séance



À la fin du soin merci de vous rhabiller en ne touchant que le linge, le porte-manteau et la chaise. Sortez de la pièce sans toucher à la poignée de porte, demandez à votre thérapeute au besoin.



Gardez votre masque sur vos bouche et nez



Retrouvez votre massothérapeute à l'accueil, à la sortie refaire une friction au gel hydro-alcoolique ou un lavage des mains. Votre massothérapeute vous ouvrira la porte ou vous donnera un papier pour tenir la poignée